

...lösen Ihre Transportaufgaben

KURMANN Plattformanhänger

Ballengestützte



Rundballengestütz, klappbar, verstellbar



Abschlussgatter gesteckt oder geschraubt



Rungen gesteckt 85cm, auf Wunsch mit Einsteckverlängerungen bis 240cm

Technische Daten

	ZABA-14 2-achsig	ZABA-18 2-achsig	TABA-21 3-achsig	TABA-24 3-achsig	ZATA-16 Tandem	ZATA-20 Tandem
Brückengröße Serie	2.48 m x 7.50 m	2.48 m x 7.50 m	2.48 m x 9.95 m	2.48 m x 9.95 m	2.48 m x 6.68/7.5m	2.48 m x 6.68/7.5 m
Brückenhöhe	ab 860 mm	ab 930 mm	ab 870 mm	ab 890 mm	ab 810 mm	ab 830 mm
zul. Gesamtgewicht	14'000 kg	18'000 kg	21'000 kg	24'000 kg	16'000 kg	20'000 kg
Eigengewicht	2'950 kg	3'580 kg	3'970 kg	4'320 kg	3'350 kg	ca. 3'990 kg
Gesetzliche Achslast	2 x 7'000 kg	2 x 9'000 kg	3 x 7'000 kg	3 x 9'000 kg	2 x 7'000 kg	2 x 9'000 kg
Bremsen	350 x 90 (S) 300 x 135 (W)	406 x 120S (S) 300 x 160 (W)	350 x 90 (S) 300 x 135 (W)	406 x 120S (S) 300 x 160 (W) 300 x 200 (W)	350 x 90 (S) 300 x 135 (W)	406 x 120S (S) 300 x 160 (W)
Bremsansteuerung	Oel (S) Luft (W) Kombi (W)	Oel (S) Luft (W) Kombi (W)	Oel (S) Luft (W) Kombi (W)	Oel (S) Luft (W) Kombi (W)	Oel (S) Luft (W) Kombi (W)	Oel (S) Luft (W) Kombi (W)
Federung	Parabel (S) Luft (W)	Parabel mit Zuglenker (S) Luft (W)	Parabel (S) Luft (W)	Parabel mit Zuglenker (S) Luft (W)	Parabel (S) Luft (W)	Parabel mit Zuglenker (S) Luft (W)
Bereifung	Flotation+ 480/45-17" (S) Zwilling 205/65R17.5 (W) Zwilling 215/75R17.5 (W)	445/45R19.5" (S) Zwilling 215/75R17.5 (W)	Flotation+ 480/45-17" (S) Zwilling 205/65R17.5 (W) Zwilling 215/75R17.5 (W)	445/45R19.5" (S) Zwilling 215/75R17.5 (W)	Flotation+ 480/45-17" (S) Zwilling 205/65R17.5 (W) Zwilling 215/75R17.5 (W)	445/45R19.5" (S) Zwilling 215/75R17.5 (W)

Reifenvarianten



Vredestein Flotation+
480/45-17", Breite 480mm,
Durchmesser 850mm



445/45R19.5",
Breite 460mm,
Durchmesser 910mm



Zwillingbereifung
205/65R17.5",
Pneubreite 215mm,
Durchmesser 710mm



Zwillingbereifung
215/75R17.5",
Pneubreite 220mm,
Durchmesser 780mm



...Kompetenz und Erfahrung

kurmann TECHNIK
 Kurmann Technik AG Telefon 041 496 90 40
 CH-6017 Ruswil www.kurmann-technik.ch



Plattformanhänger ZABA
bis 18'000 kg Gesamtgewicht



Plattformanhänger TABA
bis 24'000 kg Gesamtgewicht

Die Plattformanhänger sind auf höchstem Niveau verarbeitet, echt SWISS MADE!



Plattformanhänger ZATA bis 20'000kg Gesamtgewicht, auf Wunsch kippbar



Technische Änderungen vorbehalten / 11.2014

...praktisch und vielseitig...



Plattformanhänger ZABA und TABA bis 24'000kg Gesamtgewicht

- Verstellbare Bremshebel für genaues Nachstellen
- Wartungsfreie Parabelfederung, bei ZABA-18 und TABA-24 mit Zuglenker
- Verschiedene Bereifungsvarianten möglich nach Ihren Bedürfnissen
- Grosse rutschsichere Ladefläche aus Stahl-Tränenblech und Nutzhöhe bis 3190mm
- Max. Nutzlast infolge statisch optimierter und qualitativ hochstehender Konstruktion
- Gute Standfestigkeit durch breite Federspür und tiefe Bauweise
- Diverse Front- und Heckabschlüsse, abgestimmt auf Ihren Einsatz
- Ausreichend und starke Bindeösen, abgerundetes umlaufendes Rahmenprofil
- Schwere Bremsachsen mit 4-kt 90/100mm und Radanschluss 8-/ 10-Loch
- Hydraulische Bremse als Grundausrüstung, Notbremsventil auf Wunsch
- Ihre spezifischen Wünsche und Anforderungen berücksichtigen wir gerne



Wunschausrüstungen...



...ganz nach Ihren Bedürfnissen!

...durchdachte Technik...



Plattformanhänger ZATA mit kippbarer Brücke bis 20'000kg Gesamtgewicht

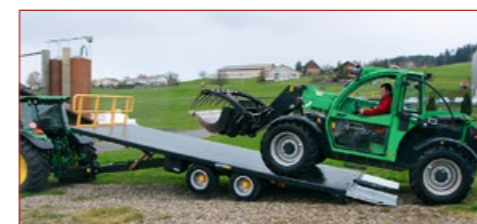


- Grundausstattung wie TABA und ZABA
- kippbare Brücke als Wunschausrüstung
- auf Wunsch klappbare Rampen als Heckabschluss
- Brückenlänge 6.68 oder 7.5m
- Zugöse drehbar für Anhängelast 16t auf Wunsch
- Wagenlänge nach Bedarf für Anhängerzüge angepasst

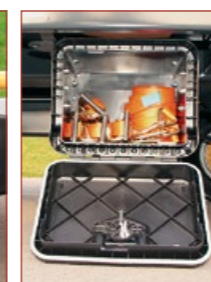
Einfache Bedienung der Rampen...



...Auf-/Abladen leicht gemacht!



Wunschausrüstungen...



...für die täglichen Arbeiten!